

RZECZOWNAWCA SAMOCHODOWY
mgr inż. Robert Szymański
nr RS001257 z listy Ministra Infrastruktury

tel. +48 513 014 860; e-mail: robert.szymanski@cyberia.pl

OPINIA Nr: P-069/2025

z dnia: 2025/10/10

Rzecznawca : mgr inż. Robert Szymański (RS001257)

Zadanie: Określenie wartości rynkowej pojazdu

PODSTAWA OPINII

Opinia sporządzona na podstawie zlecenia telefonicznego z dnia 30 września 2025 roku.

Przed sporządzeniem opinii wykonałem oględziny pojazdu, który znajdował się na parkingu przy ul. Pszczelnej 7 w Szczecinie. Oględziny odbyły się w obecności przedstawiciela zlecającego.

DANE IDENTYFIKACYJNE POJAZDU

Dane: [O] X-2025

Marka: FORD

Rok produkcji: 2012

Model: Mondeo 2.0 TDCi MR 10 E5

Wersja: Trend

Nr rejestracyjny: ZS412MY

Rodzaj pojazdu: Samochód osobowy

VIN: WF0DXXGBBDCY69046

Nr INFO-EKSPERT	011-07741
Data pierwszej rejestracji	2012/11/14
Data ważności badania technicznego	2025/10/16
Wskazanie drogomierza	373493 km
Okres eksploatacji pojazdu (12/11/14-25/10/08)	155 mies.
Kolor powłoki lakierowej, (rodzaj lakieru)	Czarny 2-warstwowy z efektem metalicznym
Oznaczenie typu	BA7
Dop. masa całkowita	2180 kg
Rodzaj nadwozia	sedan 4 drzwiowy
Jednostka napędowa	z zapłonem samoczynnym
Pojemność / Moc silnika	1997 ccm / 120kW (163KM)
Doładowanie	Turbosp. z chłodn. powietrza
Liczba cylindrów / Układ cylindrów / Liczba zaworów	4 / rzędowy / 16
Rodzaj skrzyni biegów	automatyczna
Rodzaj napędu	przedni (4x2)

WYPOSAŻENIE STANDARDOWE (2012.01-2012.07)

L.p.	Nazwa elementu wyposażenia	L.p.	Nazwa elementu wyposażenia
1	Filtr cz. steczek stałych	13	Poduszka powietrzna kolanowa kierowcy
2	Fotel kierowcy z regulacją odcinka lędźwiowego	14	Poduszka powietrzna pasażera
3	Fotel kierowcy z regulacją wysokości elektryczną	15	Poduszki powietrzne boczne
4	Kierownica pokryta skórą	16	Schówek chłodzony
5	Klimatyzacja automatyczna 2 strefowa	17	System informacyjny "Ford Eco Mode"
6	Kolumna kierownicy regulowana	18	Szyby przednie regulowane elektrycznie
7	Komputer pokładowy	19	Wiatła hamowania awaryjnego
8	Kurtyny powietrzne boczne	20	Wiatła p/miennie przednie
9	Lusterka zewnętrzne podgrzewane elektrycznie	21	Wskaznik temperatury zewnętrznej
10	Lusterka zewnętrzne regulowane elektrycznie	22	Wspomaganie układu kierowniczego
11	Lusterka zewnętrzne w kolorze nadwozia	23	Zamek centralny zdalnie sterowany
12	Poduszka powietrzna kierowcy	24	Zestaw naprawczy opon
L.p. Nazwa pakietu / elementu pakietu wyposażenia standardowego			
1	ABS + EBD - system dystrybucji siły hamowania		
	ABS - system zapobiegający blokowaniu kół		
	System dystrybucji siły hamowania elektroniczny EBD		

- 2
- System ESP + TCS + EBA
- System wspomagania nagłego hamowania
- System kontroli trakcji TCS
- System elektronicznej kontroli toru jazdy ESP

WYPOSA ENIE DODATKOWE

L.p.	Nazwa elementu wyposażenia	Warto [PLN]
1	Fotel pasażera z regulacją wysokości elektryczną	39
2	Lakier metalizowany	288
3	Pakiet Winter 1	172
	Szyba przednia ogrzewana	
	Wycieraczki z czujnikiem deszczu	
	wiatła mijania włączane automatycznie	
	Fotel kierowcy podgrzewany	
	Fotel pasażera podgrzewany	
4	Radio Ford 6000 CD	123
5	Reflektory bi-ksenonowe + spryskiwacze + doświetlenie łuków	563
	Spryskiwacze reflektorów	
	Reflektory z doświetlaniem łuków	
	Reflektory bi-ksenonowe	
6	Szyby tylne dodatkowo przyciemniane	52
7	wiatła do jazdy dziennej LED	76
8	Zestaw głośnomówiący Bluetooth + sterowanie głosem systemu audio	78

OPIS ZAMONTOWANEGO W POJE DZIE OGUMIENIA

Koło	Marka, typ	Bieżnik [mm]	Zużycie [%]
Przednie lewe:	YOKOHAMA 215/55 R16 93H BLUEARTH-ES ES32 TL	5,0	56
Przednie prawe:	YOKOHAMA 215/55 R16 93H BLUEARTH-ES ES32 TL	5,0	56
Tylne lewe:	YOKOHAMA 215/55 R16 93H BLUEARTH-ES ES32 TL	5,0	56
Tylne prawe:	YOKOHAMA 215/55 R16 93H BLUEARTH-ES ES32 TL	5,0	56

KOREKTY

WARTO BAZOWA BRUTTO (161 mies.)	22 950 PLN
KOREKTA ZA WYPOSA ENIE DODATKOWE	1 391 PLN

Wyposażenie pojazdu powoduje powiększenie wartości pojazdu, gdy jest wyposażeniem ponadstandardowym oraz jest sprawne, czyli zdolne do spełnienia swojej funkcji. Wielkość korekty wartości bazowej, związanej z wyposażeniem dodatkowym pojazdu została określona na podstawie udziału tego wyposażenia w wartości standardowo wyposażonego nowego pojazdu z uwzględnieniem amortyzacji pojazdu i związanej amortyzacji jego wyposażenia.

KOREKTA ZA PIERWSZĄ REJESTRACJĘ	788 PLN
---------------------------------	---------

Korekta uwzględnia wpływ daty pierwszej rejestracji pojazdu (pierwszego dopuszczenia do ruchu po zakupieniu pojazdu nowego) na jego wartość. Przyjmuje się, że pojazd bazowy został zarejestrowany po raz pierwszy 2012/05/15. Pojazd wyceniany został zarejestrowany 6 miesięcy później, zatem jego okres eksploatacji jest krótszy od okresu eksploatacji pojazdu bazowego i stąd wynika dodatnia korekta wartości.

KOREKTA ZA PRZEBIEG	- 5 111 PLN
---------------------	-------------

Korekta uwzględnia wpływ przebiegu pojazdu na jego wartość. Wartość bazowa (skorygowana o wpływ pierwszej rejestracji) została określona dla przebiegu normatywnego 260 500 km. Zweryfikowany przebieg wycenianego pojazdu jest większy od normatywnego o 112 993 km. Powoduje to zastosowanie korekty wartości w wysokości -20,34%.

KOREKTA ZA OGUMIENIE	- 177 PLN
----------------------	-----------

Korekta uwzględnia wpływ stanu ogumienia na wartość pojazdu. Zużycie poszczególnych opon zostało określone z uwzględnieniem zmierzonej wysokości ich bieżnika. Punktem odniesienia jest ogumienie o zużyciu 50%.

KOREKTY RÓŻNE	- 400 PLN
---------------	-----------

W tym:	[%]	Wart. [PLN]
Brak czujnika park. t.l.w	-2,0	- 400

Wartość rynkowa brutto wyżej zidentyfikowanego pojazdu, określona na dzień 8 października 2025 roku wynosi:

19400 PLN

(słownie: dziewiętna tysięcy czterysta złotych)

w tym VAT (23,0%) **3627,64 PLN**

Wartość określono na podstawie:

- notowa wartości rynkowych z bazy pojazdów "Komputerowego Systemu INFO-EKSPERT" na X-2025 zaakceptowanych przez wykonawcę opinii,
- korekta mających wpływ na wartość pojazdu.

RZECZOZNAWCA SAMOCHODOWY
RS 001257

mgr inż. Robert Szymański

DOKUMENTACJA FOTOGRAFICZNA

do opinii nr: P-069/2025

z dnia: 2025/10/10

DANE IDENTYFIKACYJNE POJAZDU

Dane: [O] X-2025

Marka: FORD

Rok produkcji: 2012

Model: Mondeo 2.0 TDCi MR 10 E5

Wersja: Trend

Nr rejestracyjny: ZS412MY

Rodzaj pojazdu: Samochód osobowy



Widok ogólny samochodu



Widok ogólny samochodu



Widok ogólny samochodu



Widok ogólny samochodu



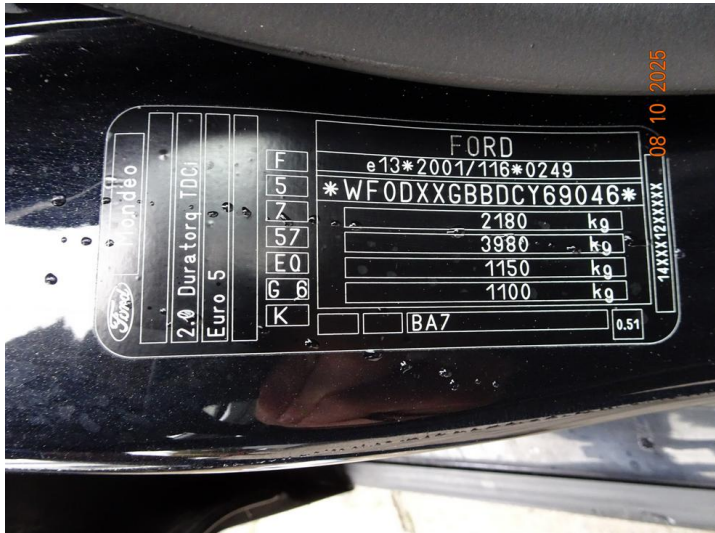
Widok wn trza

Widok wn trza



Stan drogomierza

Widok komory silnika



Tabliczka znamionowa

Pole numerowe z numerem nadwozia VIN



Widoczne uszkodzenia



Widoczne uszkodzenia

Rzecznik : mgr inż. Robert Szymański (RS001257)

Zadanie: Określenie wartości rynkowej pojazdu

DANE IDENTYFIKACYJNE POJAZDU

Dane: [O] X-2025

Marka: FORD

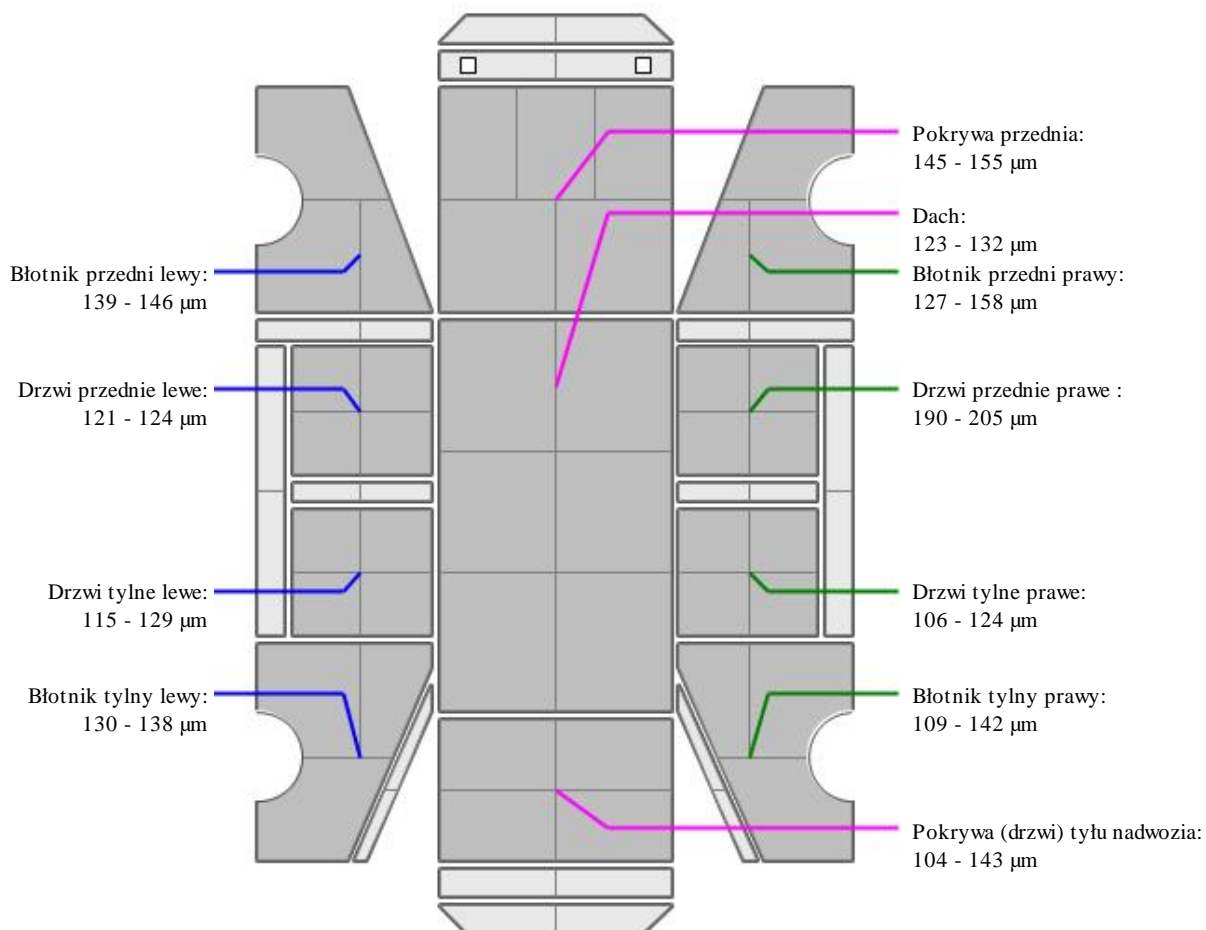
Rok produkcji: 2012

Model: Mondeo 2.0 TDCi MR 10 E5

Wersja: Trend

Nr rejestracyjny: ZS412MY

Rodzaj pojazdu: Samochód osobowy

OPIS POWŁOKI LAKIEROWEJRZECZOWNIK SAMOCHODOWY
RS 001257

mgr inż. Robert Szymański